

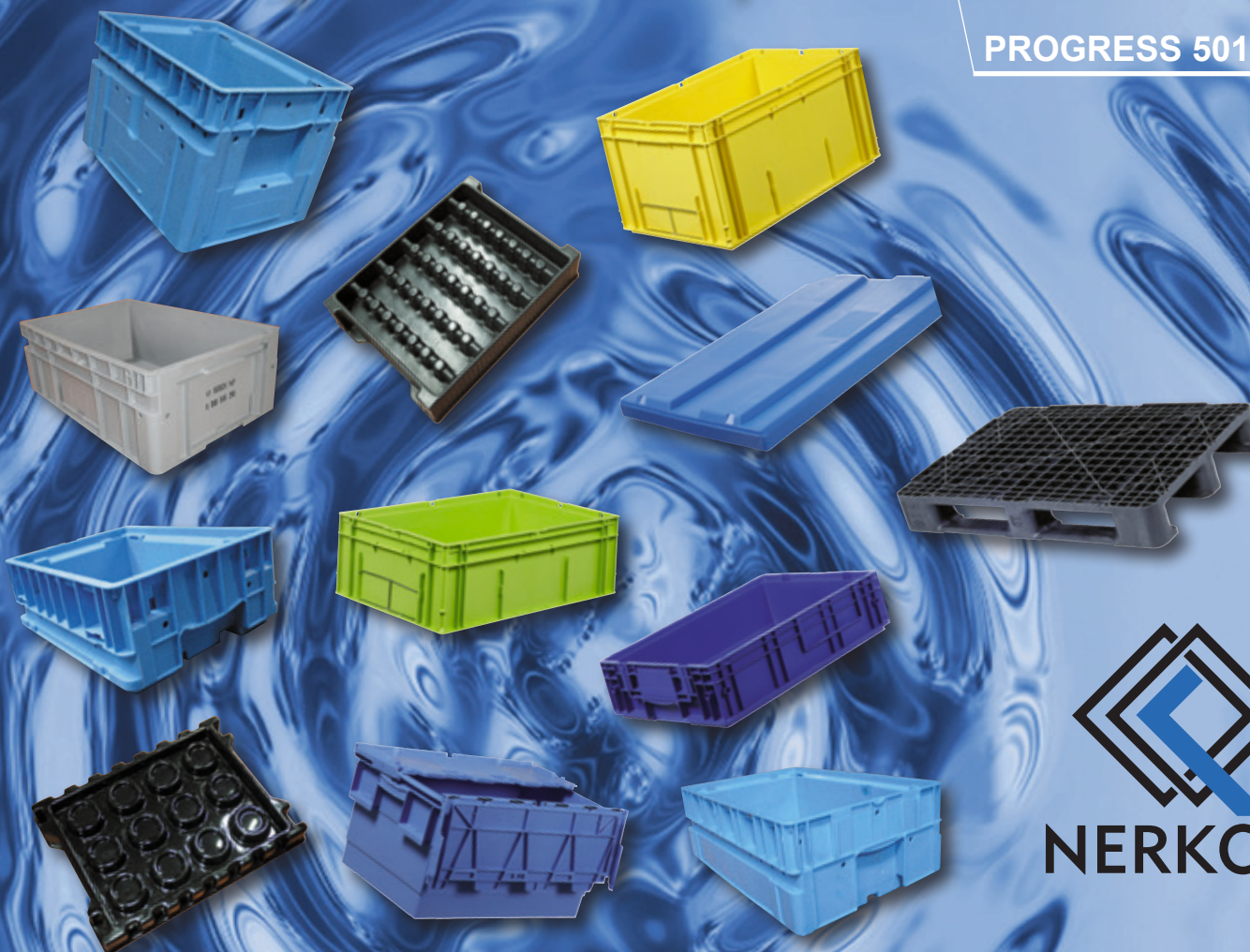
Speciální mycí systémy pro strojírenský a automobilový průmysl

# Průběžná mycí zařízení řady **PROGRESS**

Kombinované čištění KLT přepravek, blistrů,  
vík a palet v jediném zařízení



PROGRESS 501-400



  
**NERKON**

## Hospodárné mytí obalů ve strojírenství a automobilovém průmyslu

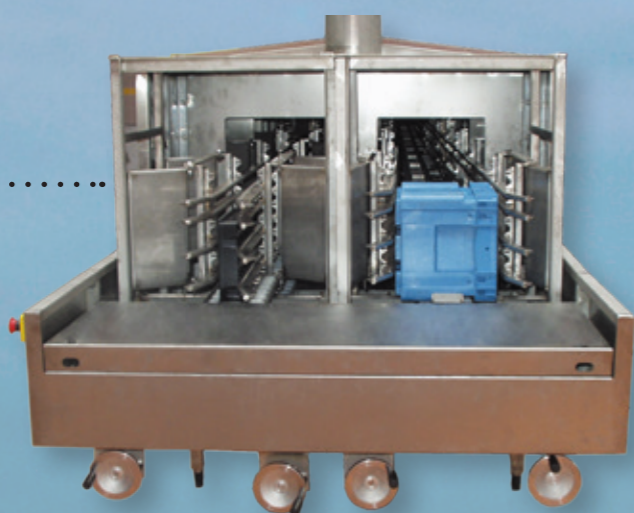
Průběžná mycí zařízení řady **PROGRESS** byla vyvinuta speciálně pro hospodárné mytí obalů různých rozměrů, jako jsou KLT přepravky, jejich víka, blistry a palety používané v automobilovém průmyslu a strojírenství. Vybavení zařízení odpovídá měnícím se nárokům v těchto dynamicky se rozvíjejících odvětvích. Díky modulární konstrukci zařízení je možné individuální řešení pro každého zákazníka s možností pozdějšího rozšíření při zvýšení nároků na kapacitu, výslednou čistotu nebo stupeň suchosti.



### Vaše výhody:

- Variabilní průběžné postřikové mycí zařízení s šířkově přestavitelným vedením a speciálně konstruovanými stavitelnými tryskami;
- Automaticky stavitelné stranové mycí a sušící trysky do optimální vzdálenosti od mytého předmětu;
- Rychlé a pohodlné nastavení zařízení na mytý předmět bez nutnosti vypínání a otevírání zařízení;
- Modulární konstrukce zařízení umožňující individuální řešení a případné pozdější rozšíření;
- Jednostopé, dvoustopé nebo vícestopé provedení zařízení;
- Konstrukce, opláštění a používané agregáty v provedení z nerezové oceli DIN 1.4301;
- Provoz zařízení v souladu se stoupajícími požadavky na ochranu životního prostředí;
- Automatická regenerace mycích roztoků vč. základní dvoustupňové filtrace;
- Jednoduché čištění a údržba zařízení díky prostorným dveřím;
- Široká škála přídatného vybavení dle specifických požadavků.

### Příklad dvoustopého provedení zařízení



## System regenerace oplachové vody

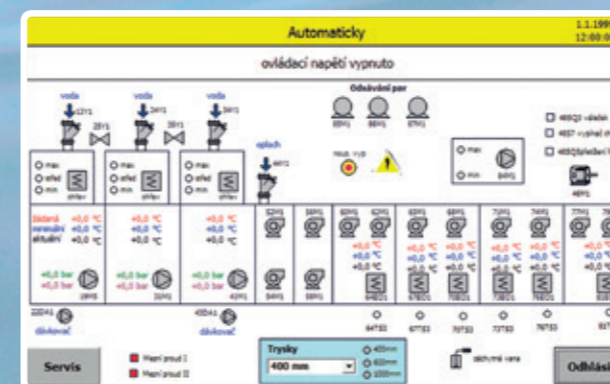
Díky nově vyvinutému systému regenerace oplachové vody a vhodné kompozici modulů zůstává poslední oplachová nádrž zařízení **PROGRESS** i při nepřetržitém provozu v uzavřeném okruhu vody maximálně čistá. Při použití upravené nebo demineralizované vody se minimalizuje výskyt skvrn na mytých předmětech.



### Provedení a vybavení zařízení dle specifických požadavků:

- Automatické nastavování tlaku mytí a sušení dle velikosti mytého předmětu;
- Automaticky stavitelné horní sušící trysky do optimální vzdálenosti od mytého předmětu;
- Prodloužení základního nebo odebíracího stolu dle individuálních logistických potřeb;
- Optimalizace obsluhy zařízení systémem přídatných dopravníků;
- Automatické časové nebo proporcionální dávkování mycího a oplachovacího prostředku;
- Přídatná sedimentační nádrž ke kontinuální separaci mechanických nečistot;
- Systém deemulgace olejů i v průběhu mycího procesu a jejich automatické odlučování;
- Jednostupňová nebo dvoustupňová jemná mechanická filtrace včetně bypassu;
- Tepelná izolace nádrží a modulů pro zvýšení efektivity provozu a výkonu zařízení;
- Základní automatické odsávání vodních par nebo systém jejich kondenzace;
- Systém využití odpadního tepla z odsávaných vodních par;
- Výkonné mikroprocesorové řízení s možností nastavení mycích programů pro rozdílné obaly;
- Technologie pro automatické a efektivní odstraňování etiket z obalů.

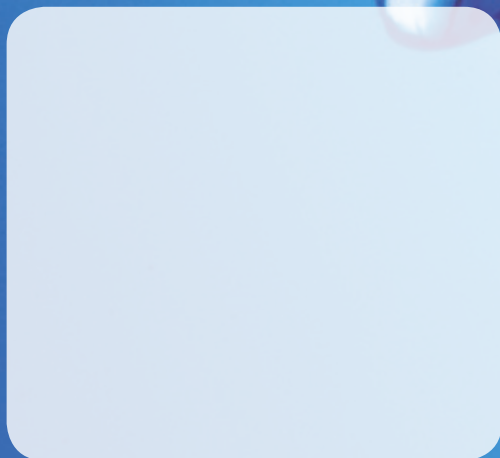
### Příklad provedení ovládacího panelu s dotykovou obrazovkou



### Stroje vhodné ke kombinovanému mytí v jediném zařízení:

KLT přepravky všech rozměrů, blistrů nebo proložek z přepravky a jejich vík. Palet, jejich vík a ostatních blistrů nebo proložek různých rozměrů.

Váš kontaktní partner:



**NERKON s.r.o.** • Pompova 602/4, 617 00 Brno • Česká republika  
Mob.: +420 602 729 412 • +420 724 970 668 • E-mail: [info@nerkon.cz](mailto:info@nerkon.cz)  
Web: [www.nerkon.cz](http://www.nerkon.cz)

*We control the power of water.*